



## ULFBORG KJÆRGAARD

Al undervisning finder sted på Ulfborg Kjærgård. Ulfborg Kjærgård er beliggende 5 km fra Ulfborg by 18 km vest for Holstebro i kanten af et af de største sammenhængende naturområder i Danmark (Klosterheden skovdistrikt).

Skolen er kursuscenter for alle, der ønsker efteruddannelse indenfor asfalt, jordbrug og maskinførere. Du vil derfor møde mange andre fagretninger under dit skoleophold. De store arealer gør det muligt at lave mange øvelser og opgaver i størrelsesforholdet 1:1. Ulfborg Kjærgård er hjemsted for vejafalttør uddannelsen, og den store maskinpark indenfor entreprenørmaskiner gør også skolen til den største kursusudbyder indenfor dette område.



## BYGGETEK – EN DEL AF MERCANTEC

Efter flere fusioner er skolen blevet en del af Byggetek, som er Mercantecs bygge- og anlægsafdeling. Mercantec har base i Viborg.

Bygningsmæssigt er Ulfborg Kjærgård løbende blevet udvidet og renoveret. Der er plads til ca. 100 boende kursister på skolen.

## FRITIDEN PÅ SKOLEN

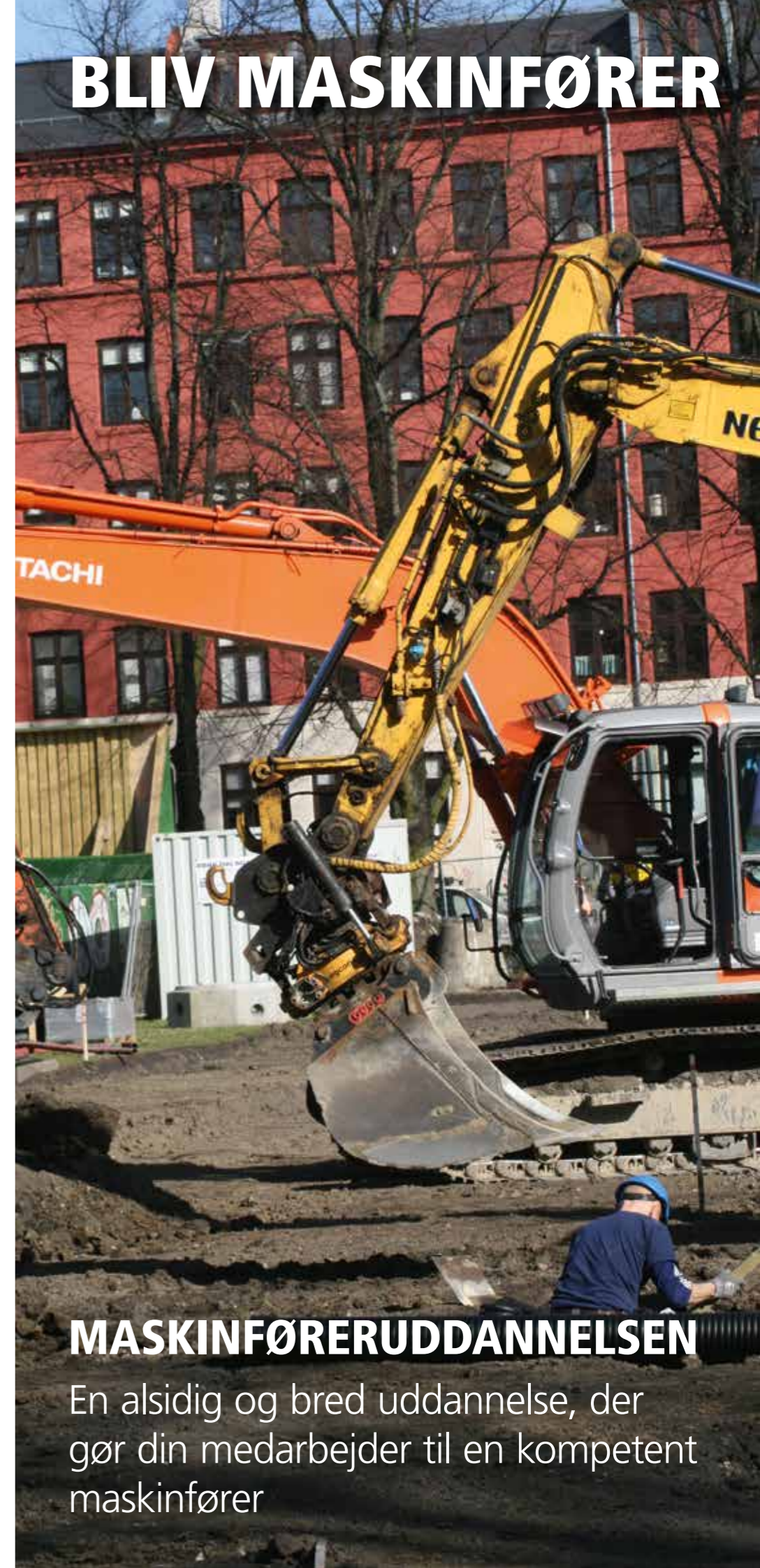
Der er på skolen en god kantine og gode fælles faciliteter:

- 100 værelser med TV og internetadgang
- God kantine
- Lille sportshal
- Styrketræningsrum
- Multibane
- Udlån af cykler
- Natursti
- Hyggesteder med bålplads
- Der igangsættes aktiviteter efter behov f.eks.:
  - Skydning
  - Svømning
  - Ture til havet

## SE MASKINFØRERFILMEN



# BLIV MASKINFØRER



## MASKINFØRERUDDANNELSEN

En alsidig og bred uddannelse, der gør din medarbejder til en kompetent maskinfører

## MASKINFØRERUDDANNELSEN

Dansk Byggeri og 3F har udviklet og sammensat en kontraktuddannelse – Maskinføreruddannelsen. Med uddannelsen til maskinfører er det parternes hensigt, at

- Tiltrække unge mennesker
- Øge sikkerheden
- Give deltagerne et uddannelsesbevis, som branchen anerkender

## HVORFOR

Entreprenørmaskiner bliver stadig større, dyrere og mere avancerede. Det er store værdier, der står på spil for den enkelte virksomhed. Det stiller krav om kompetente maskinførere, der kan sikre komplekse gravearbejder, der udføres med den nyeste teknologi, og hvor føreren samtidig sikrer hensigtsmæssig brændstofføkonomi og vedligehold af maskiner og undgår dyre graveskader, såsom brud på kabler og ledninger.

## UNDERVISNING

Branchens parter har sammen med erfarne faglærere sammensat et uddannelsesforløb, der består af 9 skoleophold, hvor der i mellemprioriteterne arbejdes hjemme i virksomheden. Når det afsluttende projekt er fuldført, har man udover at have gennemført et antal AMU-kurser fået en kæmpe viden og forståelse – ikke bare for entreprenørmaskiner og deres udstyr – for hele bygge- og anlægsbranchen, hvor man vil få et godt fundament for tilrettelæggelse og opstart af bygge- og anlægsarbejder. *Kort sagt en kompetent maskinfører.*

## HVORDAN

Deltagerne på uddannelsen er ansat på en virksomhed og har overstået prøvetiden. Uddannelsen veksler mellem skoleophold og praktik og forløber over knap 2 år. Der indgås en uddannelsesaftale mellem den enkelte virksomhed og deltageren. Kontrakten findes på hjemmesiden [www.bygdud.dk](http://www.bygdud.dk) under AMU-kontraktuddannelser. Når deltageren er på skole har du som virksomhed mulighed for at søge om VEU-godtgørelse samt befordring. Vær opmærksom på særlige regler om ansættelse og uddannelse. Læs mere på [www.borger.dk](http://www.borger.dk) – søg på "AUB".

Derudover er der mulighed for at søge støtte til uddannelsen gennem Bygge- og Anlægsbranchens Udviklingsfond. På [www.uddannelsesfonde.dk](http://www.uddannelsesfonde.dk) kan du læse mere om betingelserne samt takster for tilskuddet.

## HVOR

Al undervisning finder sted på Byggeteks kursuscenter Ulfborg Kjærgaard. Byggetek er Bygge og anlægsafdelingen på erhvervsuddannelsesinstitutionen Mercantec. Skolen er beliggende 18 km vest for Holstebro i kanten af et af de største sammenhængende naturområder i Danmark.

## HVORNÅR

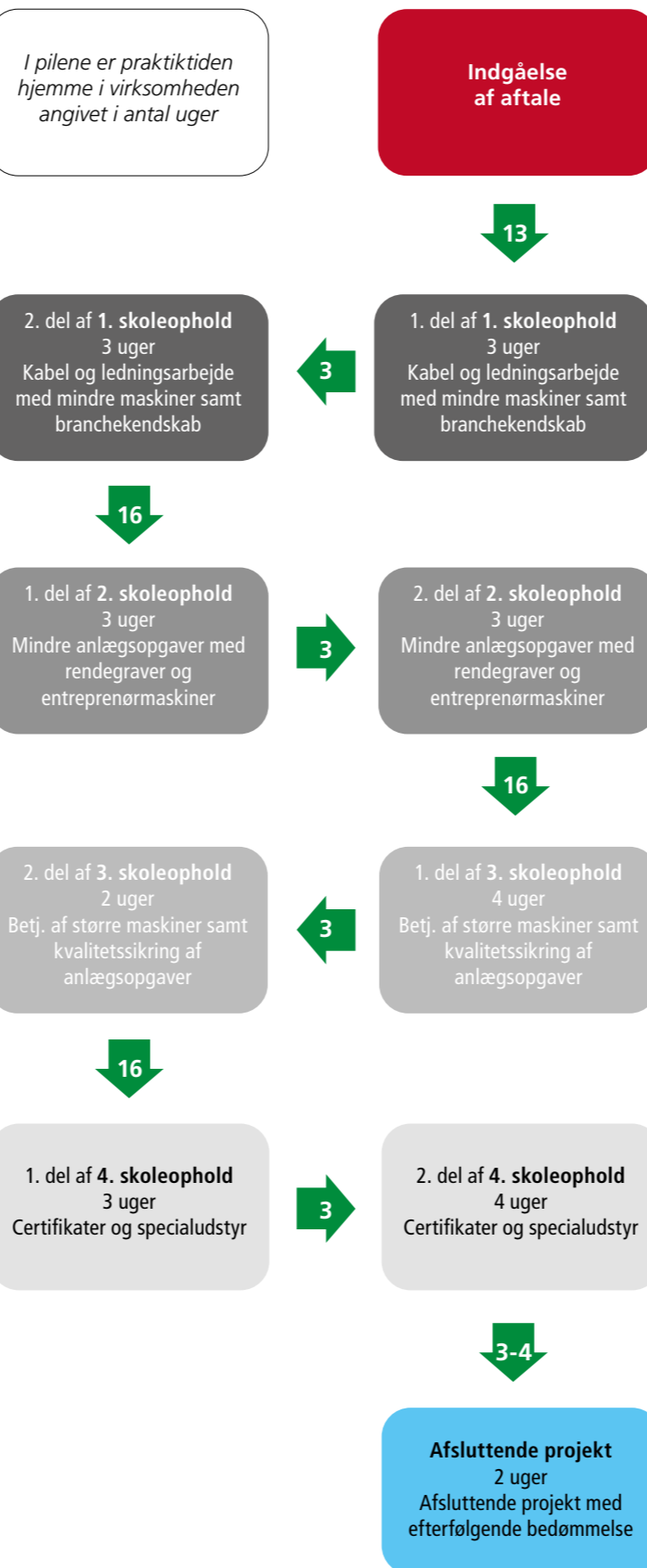
Der starter nye hold op hvert år i uge 8, 11 og 41. Deltagerne skal have overstået prøvetiden i virksomheden, når de starter på første skoleophold.

## MERE INFORMATION

Kontakt Byggetek's uddannelseskonsulent Mogens Frederiksen på tlf.: 24 98 47 93 for mere information om uddannelsens opbygning og perioder for skoleophold.

Hjemmesiderne [www.mercantec.dk](http://www.mercantec.dk) og [www.bygdud.dk](http://www.bygdud.dk)

## OVERSIGT OVER SKOLEOPHOLDENE TIL MASKINFØRERUDDANNELSEN



**OBS:**  
Eleverne skal minimum have kørekort til traktor eller personbil

## "Jeg er stolt over at være pioner"

Christian Dedenroth Nielsen fra Freiberg A/S i Tønder er en af de første maskinførerelever i Danmark, og er stolt over snart at være nået til vejs ende. "Jeg startede med 6 års erfaring i entreprenørbranchen – men måtte snart indse at jeg stadig havde meget at lære". Christian fortsætter: "Der er kød på uddannelsen. Man bliver bl.a. udfordret igennem projektopgaver i at være mest effektiv og økonomisk samt i at blive en kommende sjakbajds. Man får en masse baggrundsviden og på Ulfborg Kjærgaard er der masser af maskiner til rådighed. Mit råd til en ny maskinførerelev er: Gå til den, der er masser af guldgrube, det er hårdt men ikke uoverskueligt. Husk man kan altid blive klogere"



## AMU-KURSUSMÅL

Kursusnr.	Kurstitel	Dage
49318	Nivellering	5,0
45542	Anvendelse af bygge- og anlægstegninger	3,0
44490	Betjening af minigravere og minilæssere	2,0
44489	Betjening af minidumpere og motorbører	1,0
47572	Betjening af entreprenørmaskiner	5,0
49298	Anlægsarbejde - underlagsopbygning og komprimering	3,0
49316	Kabelarbejde – etablering af nyanlæg	5,0
40562	Graveskader – Forebyggelse	3,0
47136	Vejen som arbejdsplads – Certifikat*	2,0
47668	Grundlæggende faglig regning	2,0
47669	Grundlæggende faglig matematik	3,0
48969	Sjakbajds - Planlægning og styring	3,0
40899	Fokus på kvalitet i bygge- og anlægsbranchen	2,0
44491	Betjening af rendegravere	5,0
40493	Vejbygning – Bygning af mindre veje – ubundne mat.	10,0
44486	Betjening af dumpere	2,0
44487	Betjening af gummihjulslæssere	3,0
44488	Betjening af hydrauliske gravemaskiner	5,0
44485	Betjening af dozere	5,0
44501	Pasning og vedligeholdelse af entreprenørmaskiner	3,0
49334	Entreprenørmaskiner - økonomikørsel	2,0
44853	Kommunikation og konflikthåndtering – service	3,0
48644	Mobile kraner >8-30 tm med integreret kranbasis	10,0
48671	Teleskoplæsser – Certifikat*	5,0
44495	Finplanering og regulering med entreprenørmaskiner	5,0
45901	Digital maskinstyring af entreprenørmaskiner i 2D	5,0
46750	GPS i 3D-maskinstyring af entreprenørmaskiner	5,0
47369	Maskinudgravning til større anlæg, m. gravekasse	5,0
47370	Praktisk kvalitetssikring af entreprenørarbejde	10,0
48995	Kranløft med entreprenørmaskiner under 8 t/m	3,0
45259	Sikkerhedsuddannelse ved farligt gods	1,0

\* Certifikatkurser